

COUPON-REPONSE

A compléter et à renvoyer à Julie ROUSSEAU (julie.rousseau@cetimgrandest.fr)

Madame/Monsieur :

Organisme/Société :

Fonction :

E-mail :

Participera aux conférences

Sera accompagné de ... personnes :

CONTACT

Julie ROUSSEAU

Assistante commerciale et formation

☎ : 03 89 32 72 48

✉ : julie.rousseau@cetimgrandest.fr



Cetim Grand Est
21 rue de Chemnitz
68068 MULHOUSE cedex
Tél : 03 89 32 72 20
www.cetimgrandest.fr

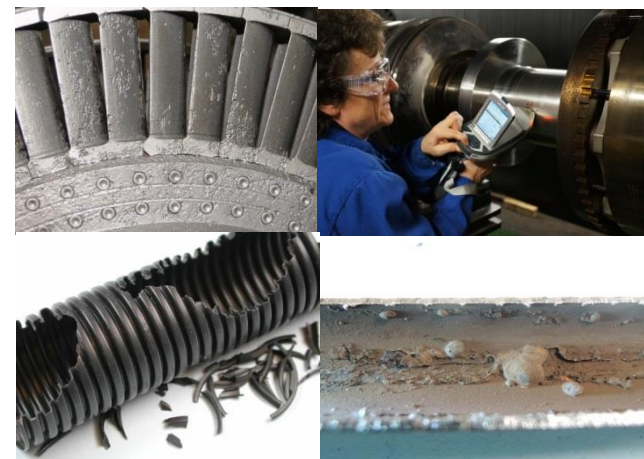


INVITATION

DEMI-JOURNEE TECHNIQUE

L'ANALYSE DE DEFAILLANCES :

DE L'ARBRE DES CAUSES AU CHOIX MATERIAUX



JEUDI 07 FEVRIER 2019 A PARTIR DE 13 HEURES

Hôtel Best Western à Metz

PROGRAMME

Cette demi-journée technique vous propose de faire le point sur l'analyse de défaillances et les méthodologies qui lui sont associées, de l'arbre des causes au choix matériaux, en passant par la reproduction des défaillances.

Cette demi-journée permettra également, au travers d'exemples, d'illustrer comment l'analyse de défaillances est un vecteur d'amélioration de la durabilité des pièces et installations.

- 13h00 : Accueil
- 13h30 : Introduction de l'après-midi *Jérôme GRUND*
- 13h40 : Arbre des causes et méthodologie *David RIGEL, Françoise LIAUTAUD*
- 14h05 : Diagnostic : exemples et difficultés spécifiques polymères, métallurgie, corrosion *Nathalie ROTA, Joaquim TEIXEIRA, Arnaud ROUAND*
- 15h05 : Pause
- 15h20 : Prévention et reproduction des défaillances *Jérémy TOMCZAK*
- 15h45 : Méthodologie du choix matériaux *Françoise LIAUTAUD, Nathalie ROTA*
- 16h30 : Analyse casse verre *Jean-Louis HEITZ*
- 16h50 : Les causes de rupture dans les pièces forgées *Stéphane MAGRON*
- 17h30 : Discussions libres autour d'un verre

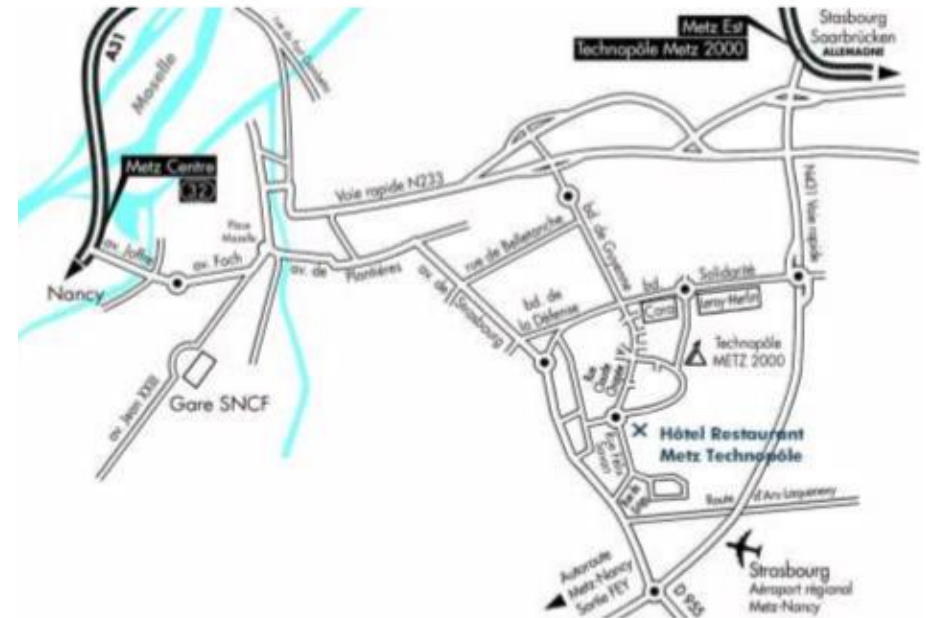


PLAN D'ACCES

La demi-journée technique aura lieu dans les locaux de l'hôtel **Best Western à Metz**.

Adresse : Hôtel Best Western

1 rue Félix Savart – 57070 METZ



L'hôtel se situe à 6 km de la Gare de Metz et à 20 km de l'Aéroport Régional & à 2 minutes du Parc des Expositions. Grand Parking gratuit et ligne du « TRAMWAY » à proximité

Depuis Paris : Suivre l'autoroute A4 direction Strasbourg. Prendre la sortie A315, direction Metz Est, puis la sortie Metz Technopôle.

Depuis Luxembourg : Suivre l'autoroute A31 direction Metz puis l'autoroute A4 direction Strasbourg. Prendre la sortie A315, direction Metz Est, puis la sortie Metz Technopôle.

Depuis Nancy : Suivre l'autoroute A31 direction Metz. Prendre la sortie Metz Est, puis la sortie Metz Technopôle.